



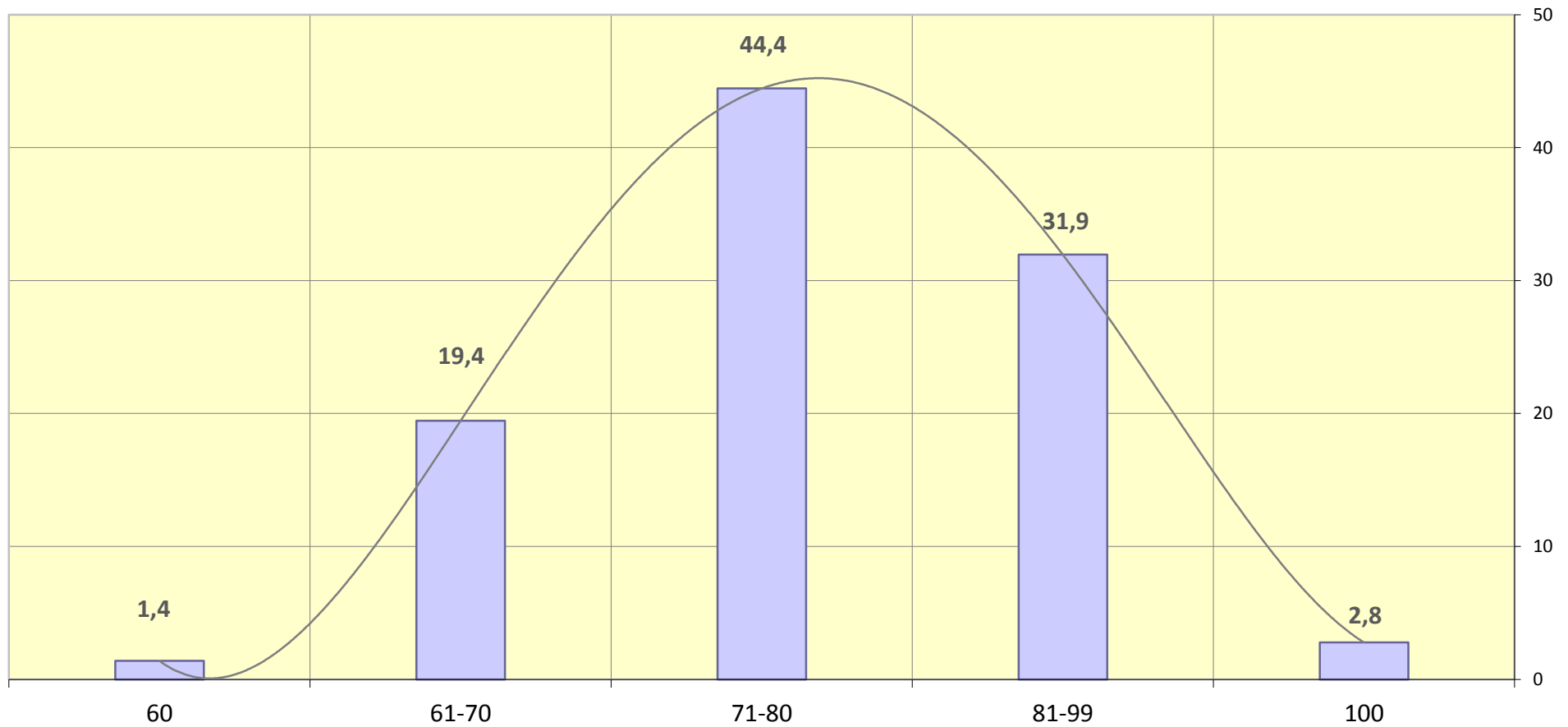
**TONIOLO**  
BOLZANO - BOZEN

**LICEO SCIENTIFICO**  
opzione scienze applicate  
con percorso in autonomia provinciale  
**SPORTIVO**

IT - 39100 Bolzano-Bozen  
Via Fago - Fagenstrasse 46  
P.IVA 02206180214  
Cod. Mecc. IBPQ02500E

+39 0471 40 03 40  
segreteria@toniolo-online.it  
dialoga@selfpec.it  
www.liceotoniolo.bz.it

## Percentuale per fascia punteggio totale - esami di Stato dal 2016 al 2019



1





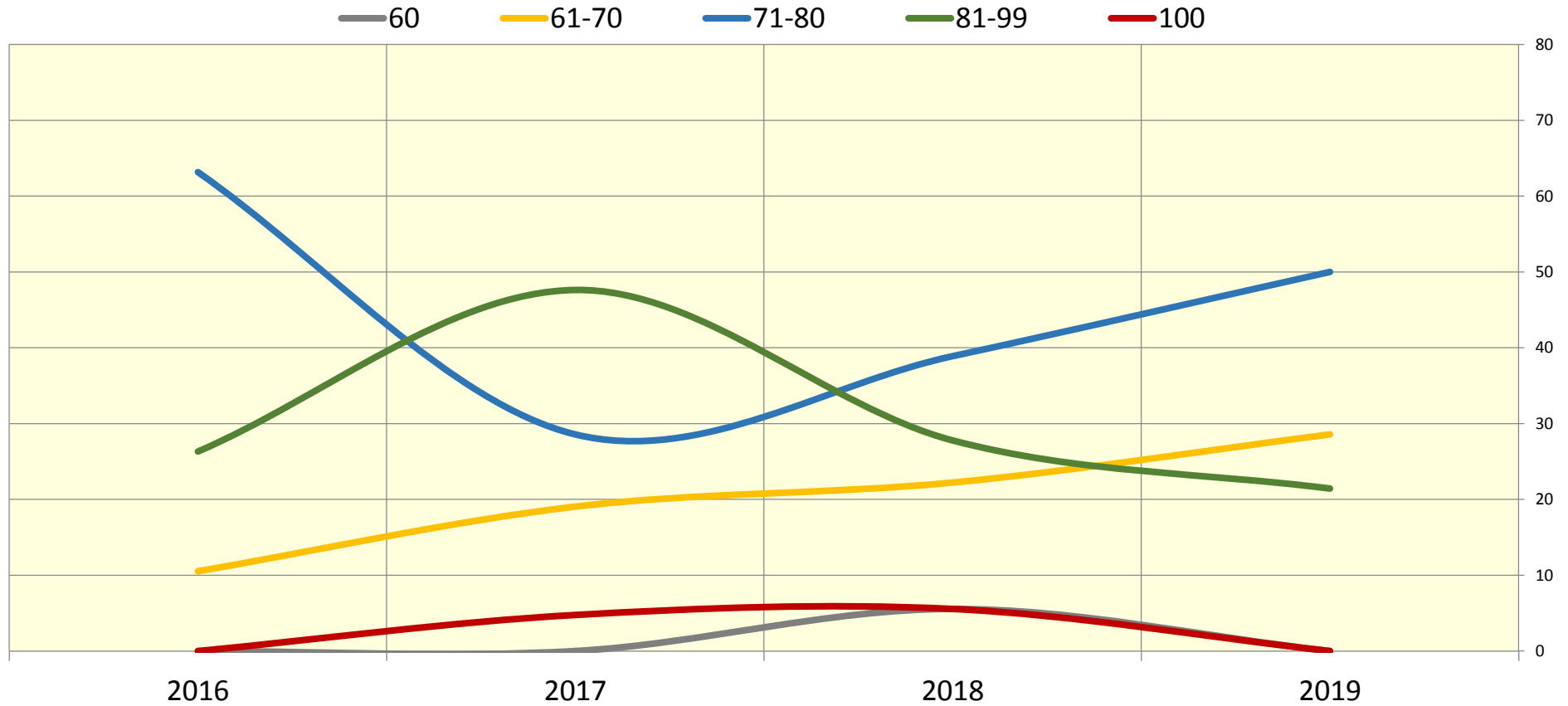
**TONIOLO**  
BOLZANO - BOZEN

**LICEO SCIENTIFICO**  
opzione scienze applicate  
con percorso in autonomia provinciale  
**SPORTIVO**

IT - 39100 Bolzano-Bozen  
Via Fago - Fagenstrasse 46  
P.IVA 02206180214  
Cod. Mecc. IBPQ02500E

+39 0471 40 03 40  
segreteria@toniolo-online.it  
dialoga@selfpec.it  
www.liceotoniolo.bz.it

Percentuale della fascia punteggio per anno - esami di Stato dal 2016 al 2019





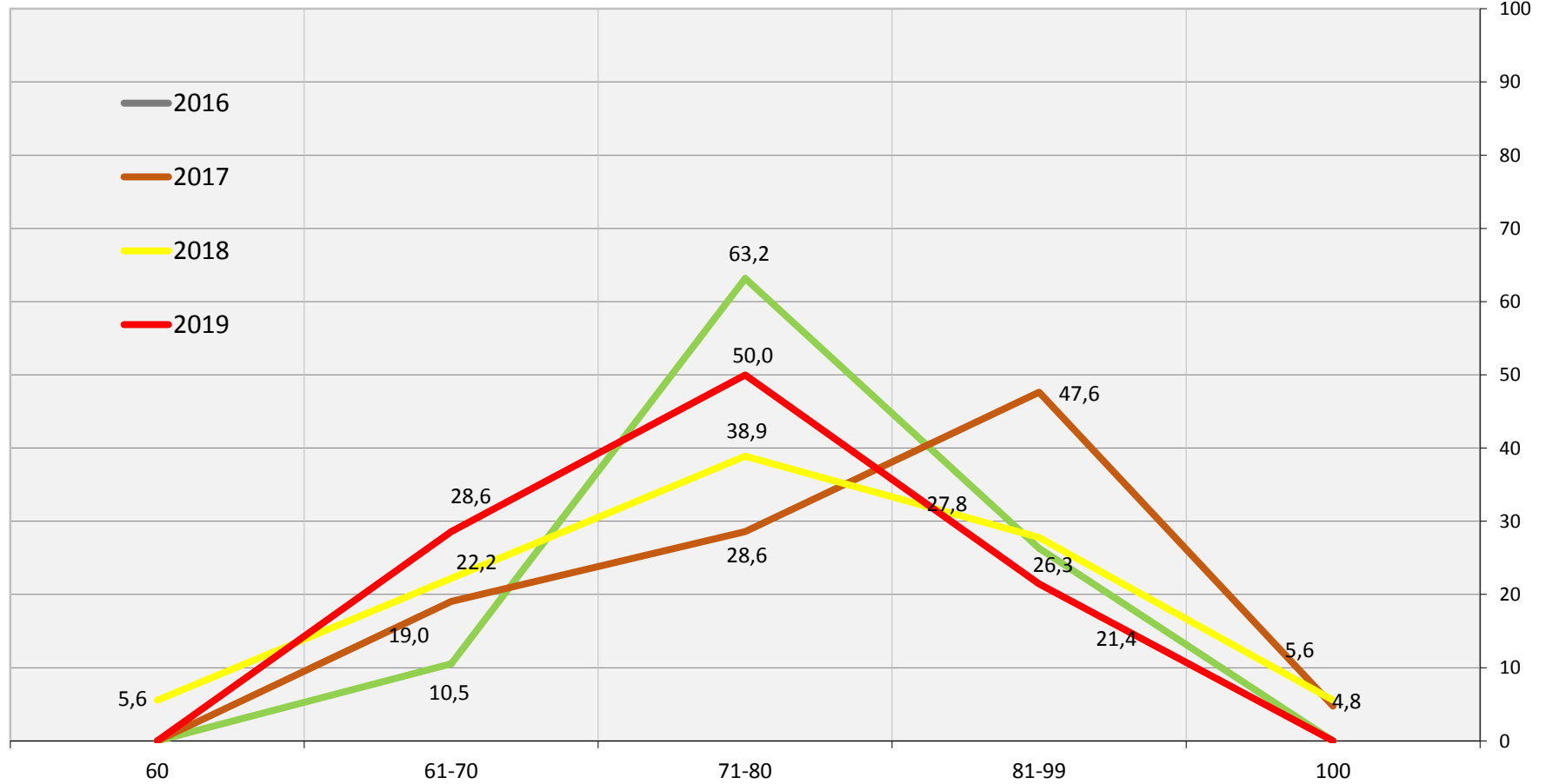
**TONIOLO**  
BOLZANO - BOZEN

**LICEO SCIENTIFICO**  
opzione scienze applicate  
con percorso in autonomia provinciale  
**SPORTIVO**

IT - 39100 Bolzano-Bozen  
Via Fago - Fagenstrasse 46  
P.IVA 02206180214  
Cod. Mecc. IBPQ02500E

+39 0471 40 03 40  
segreteria@toniolo-online.it  
dialoga@selfpec.it  
www.liceotoniolo.bz.it

Percentuale fascia punteggio Esami di Stato dal 2016 al 2019



**TONIOLO**

BOLZANO - BOZEN

**LICEO SCIENTIFICO**  
 opzione scienze applicate  
 con percorso in autonomia provinciale  
**SPORTIVO**

 IT - 39100 Bolzano-Bozen  
 Via Fago - Fagenstrasse 46  
 P.IVA 02206180214  
 Cod. Mecc. IBPQ02500E

 +39 0471 40 03 40  
 segreteria@toniolo-online.it  
 dialoga@selfpec.it  
 www.liceotoniolo.bz.it

Esito Esame di Stato 2016 Classe 5A			Esito Esame di Stato 2017 Classe 5A			Esito Esame di Stato 2018 Classe 5A			Esito Esame di Stato 2019 Classe 5A		
Punteggio	Nr.alunni	%	Punteggio	Nr.alunni	%	Punteggio	Nr.alunni	%	Punteggio	Nr.alunni	%
< 60	0	0,0	< 60	0	0,0	< 60	0	0,0	< 60	0	0,0
60	0	0,0	60	0	0,0	60	1	5,6	60	0	0,0
61-69	2	10,5	61-69	2	9,5	61-69	2	11,1	61-69	4	28,6
70	0	0,0	70	2	9,5	70	2	11,1	70	0	0,0
71-79	9	47,4	71-79	5	23,8	71-79	7	38,9	71-79	7	50,0
80	3	15,8	80	1	4,8	80	0	0,0	80	0	0,0
81-89	4	21,1	81-89	10	47,6	81-89	2	11,1	81-89	3	21,4
90	0	0,0	90	0	0,0	90	2	11,1	90	0	0,0
91-99	1	5,3	91-99	0	0,0	91-99	1	5,6	91-99	0	0,0
100	0	0,0	100	1	4,8	100	1	5,6	100	0	0,0

0

Totale	19	100,00	Totale	21	100,00	Totale	18	100,00	Totale	14	100,00
--------	----	--------	--------	----	--------	--------	----	--------	--------	----	--------

Totale alunni	72
---------------	----

4

**CONI**
 Partnership Scuola dello Sport  
 CONI Alto Adige - Südtirol

 AUTONOME PROVINZ  
 BOZEN - SÜDTIROL

 PROVINCIA AUTONOMA  
 DI BOLZANO - ALTO ADIGE
